



آشنایی با سامانه آموزشیار (دانشجویان)

(سامانه مدیریت یکپارچه امور آموزشی دانشگاه آزاد اسلامی)

دانشکده فنی و حرفه ای سما واحد بوشهر



نکته مهم: دانشجویان ورودی های **قبل از ۹۹** باید عدد **۴۱۹** را به اول **شماره دانشجویی** خود اضافه کرده (مثال ۴۱۹۹۸۱۰۴۴۰۲۲) درواقع شماره دانشجویی ورودی های قبل از ۹۹ **دوازده رقمی** می شود. همچنین شماره دانشجویی **ورودی های ۹۹ چهارده رقمی** (مثال ۳۹۹۴۱۹۲۱۴۰۸۰۵۶) می باشد.



وارد شدن به سامانه آموزشیار

با وارد کردن آدرس وب سایت دانشکده سما بوشهر به آدرس <http://samabushehr.ac.ir> در نوار مرورگر (فایرفاکس یا کروم) و پس از ورود به سایت دانشکده سما ، لینک سامانه **آموزشیارو پذیرش دانشجویان جدید** در صفحه اصلی درج شده است .





توضیح: (پس از وارد شدن در سایت آموزشیار وارد تصویر **شماره ۱** شده و پس از انتخاب نوع کاربری که همان **دانشجو** می باشد وارد تصویر **شماره ۲** و وارد کردن شماره دانشجویی و کد تصویر و کلیک بر روی تایید مطالب و ورود به سیستم) و در آخر تصویر **شماره ۳** وارد کردن نام کاربری و کلمه عبور (**برای وارد کردن رمز عبور باید کد اعتبارسنجی و صحت سنجی از طریق شماره تلفن همراه انجام شود**) در ادامه کامل توضیح داده می شود.



دانشجو با وارد کردن نام **کاربری** و **کلمه عبور** و تایید کد تصویر وارد سامانه دانشجویی شود.
نکته بسیار مهم: پس از اولین ورود به سامانه آموزشیار باید کد اعتبارسنجی و صحت سنجی (مطابق تصویر زیر) از طریق شماره تلفن همراه انجام شود. کلیک بر روی **فراموشی / باز شدن قفل رمز عبور** و سپس تعریف کلمه عبور جدید و در انتها ورود به سیستم (سامانه دانشجویی) لازم به ذکر است **نام کاربری** تمام دانشجویان همان شماره دانشجویی می باشد.
(ورودی های قبل از ۹۹ شماره دانشجویی ۱۲ رقمی و ورودی های ۹۹ شماره دانشجویی ۱۴ رقمی)



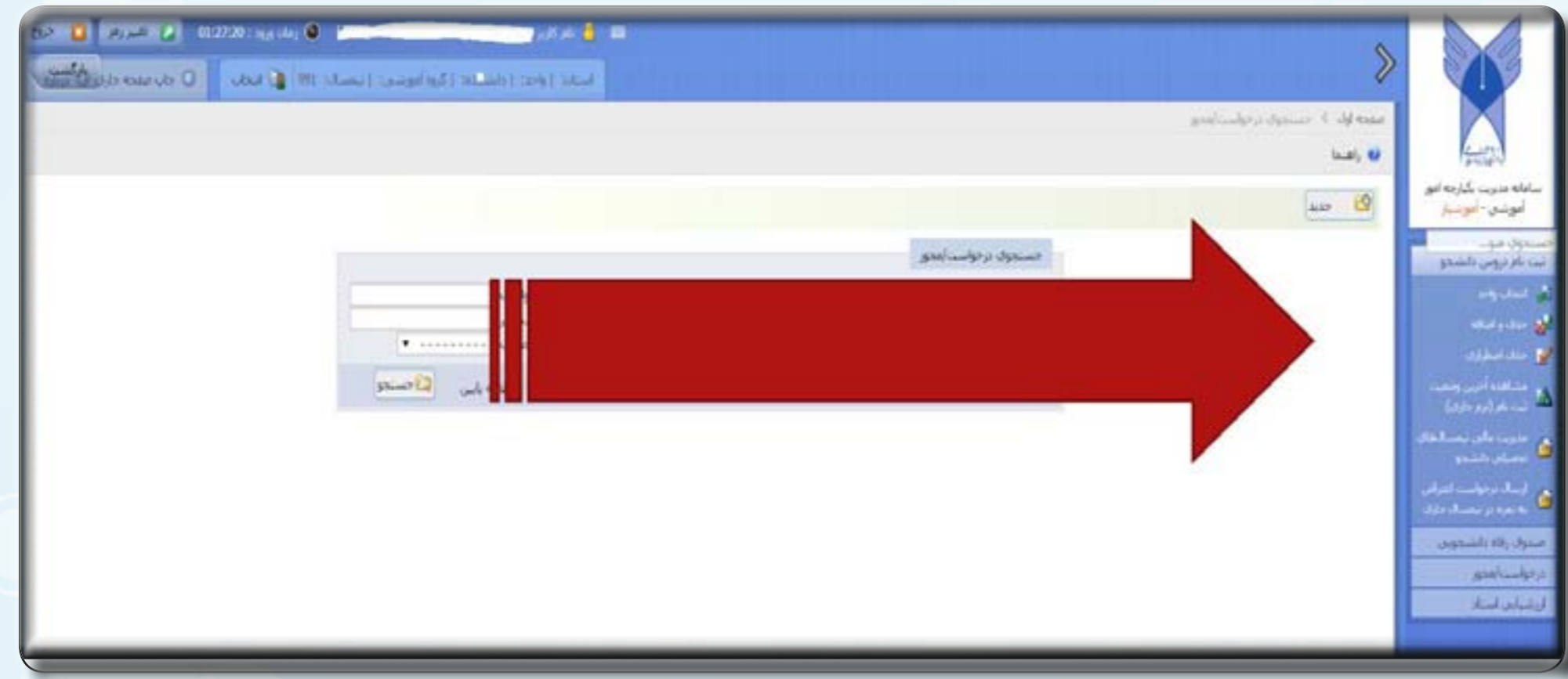
توضیحات منوهای صفحه دانشجویی

دانشجو پس از وارد شدن به سامانه دانشجویی به منوهای زیر می تواند دسترسی داشته باشند که در سمت راست صفحه دیده می شوند که هر کدام از این منوهای دارای زیرمنوهایی و با نوع عملکرد مختلف ، که در ادامه همه آنها توضیح داده خواهد شد .و در سمت چپ بالای صفحه نیز دکمه خروج از صفحه، دکمه بازگشت، تغییر رمز عبور و تغییر نیمسال ، نام و زمان ورود کاربر نیز وجود دارد



- همانطور که در تصویر ذیل هم قابل مشاهده است دانشجویان محترم میتوانند از خدمات زیر بهر مند شود .
- ۱)انتخاب واحد ، حذف و اضافه ، مشاهده انتخاب واحد ، چاپ انتخاب واحد ، مشاهده برنامه هفتگی و ..
- ۲)مشاهده آخرین وضعیت ثبت نام (ترم جای)
- ۳)مدیریت مالی نیمسال های تحصیلی ، پرداخت شهریه ، درخواست وام و..
- ۴)مشاهده نمرات ، اعتراض نمرات ، ارزشیابی اساتید و ..
- ۵)درخواست وام

در صفحات بعدی به صورت کامل توضیح داده خواهد شد



منو ثبت نام دروس دانشجو

- ۱) **زیرمنو انتخاب واحد**: دانشجویان براساس تقویم آموزشی و زمانبندی هر نیمسال میتوانند انتخاب واحد انجام دهند
- ۲) **زیرمنو حذف و اضافه**: دانشجویان براساس تقویم آموزشی و زمانبندی هر نیمسال میتوانند حذف و اضافه انجام دهند
- ۳) **زیرمنو حذف اضطراری**: دانشجویان براساس تقویم آموزشی و زمانبندی هر نیمسال میتوانند حذف اضطراری انجام دهند

ثبت نام دروس دانشجو

- انتخاب واحد
- حذف و اضافه
- حذف اضطراری
- مشاهده آخرین وضعیت ثبت نام (ترم جاری)
- مدیریت مالی نیمسالهای تحصیلی دانشجو
- ارسال درخواست اعتراض به نمره در نیمسال جاری

منو ثبت نام دروس دانشجو

۴) **مشاهده آخرین وضعیت ثبت نام (ترم جاری)**: یکی از **مهمترین** منوها که شامل وضعیت نیمسالهای دانشجو، مشخصات دانشجو، مشخصات تحصیلی، دروس انتخاب واحد، مشاهده دروس کلی رشته، مشاهده کارنامه، چاپ کارنامه، چاپ برگه انتخاب واحد، مشاهده و چاپ برنامه هفتگی، مشاهده نمرات که همگی در این زیرمنو می باشد

ثبت نام دروس دانشجو

- انتخاب واحد
- حذف و اضافه
- حذف اضطراری
- مشاهده آخرین وضعیت ثبت نام (ترم جاری)
- مدیریت مالی نیمسالهای تحصیلی دانشجو
- ارسال درخواست اعتراض به نمره در نیمسال جاری

ردیف	نام درس	کد درس	مدرسه	روز	ساعت	مکان	موضوع درخواست	وضعیت	مقدار مورد
1	آموزش اسکان اوراق	93421	1657	الکر	مجموعه‌های	دوشنبه از 10:00 تا 11:30	حضر نوبت آموزش گروه آموزشی پزشکی انتخاب واحد 2	0	34
2	آزمایش عمومی	15027106	1312	مهدا	اسفندی	دوشنبه از 12:30 تا 15:30	حضر نوبت آموزش گروه آموزشی پزشکی انتخاب واحد 3	0	0
3	ریان خارج عمومی	2365131042	1311	سوس	ساریویتی	یکشنبه از 11:15 تا 14:15	حضر نوبت آموزش گروه آموزشی پزشکی انتخاب واحد 3	0	48
4	فیزیولوژی سلول	15082300	1211	سدا	مهرآبادی	دوشنبه از 10:00 تا 11:30	حضر نوبت آموزش گروه آموزشی پزشکی انتخاب واحد 0.82	0	0
5	زیست‌شناسی سلامت	2365127171	1205	مرمه	مهرآبادی	دوشنبه از 08:00 تا 09:30	حضر نوبت آموزش گروه آموزشی پزشکی انتخاب واحد 2	0	34
6	معدلات علوم تجربی (مغز)	15081107	1207	مهر	مهرآبادی	سه شنبه از 14:15 تا 15:45	حضر نوبت آموزش گروه آموزشی پزشکی انتخاب واحد 2.24	0	0
7	انواع دندان سلامت	15080774	1205	سدا	مهرآبادی	سه شنبه از 08:00 تا 09:30	حضر نوبت آموزش گروه آموزشی پزشکی انتخاب واحد 1.53	0	0
8	بیماری‌های مزمن و سلول (مغز)	15080707	1216	مهر	مهرآبادی	یکشنبه از 14:30 تا 17:30	حضر نوبت آموزش گروه آموزشی پزشکی انتخاب واحد 0	0	0.44
9	بیماری‌های مزمن و سلول (مغز)	15080706	1312	مهر	مهرآبادی	یکشنبه از 08:00 تا 09:30	حضر نوبت آموزش گروه آموزشی پزشکی انتخاب واحد 1.88	0	0
10	معدلات علوم تجربی (مغز)	15080109	1208	مهر	مهرآبادی	سه شنبه از 10:00 تا 14:00	حضر نوبت آموزش گروه آموزشی پزشکی انتخاب واحد 0	0	0.24
11	آب بدن 1	15082236	1071	مهر	مهرآبادی	سه شنبه از 08:00 تا 12:00	حضر نوبت آموزش گروه آموزشی پزشکی انتخاب واحد 0	0	0.50

ثبت نام دروس دانشجو

۵) **زیرمجموعه (مدیریت مالی نیمسالهای تحصیلی دانشجو)** شامل مشخصات کلی دانشجو، وضعیت نهایی تراز مالی (بدهکاری، بستانکاری) (دانشجو، پرداخت الکترونیکی شهریه و ... **نکته مهم:** برای پرداخت شهریه حتماً از مرورگر فایرفاکس (موزیلا) استفاده نمایید

ثبت نام دروس دانشجو

انتخاب واحد

حذف و اضافه

حذف اضطراری

مشاهده آخرین وضعیت ثبت نام (ترم جاری)

مدیریت مالی نیمسالهای تحصیلی دانشجو

ارسال درخواست اعتراض به نمره در نیمسال جاری

شماره دانشجویی: ۱۲۴۵۶۷۸۹
نام خانوادگی: ...
نام: ...
شماره شناسنامه: ...
رشته: ...
مقطع: ...
نوع نظام آموزشی: ...
نیمسال ورود: ۹۹۱
نوع ترم: ...
سهمه خواب: ...
دانشگاه/گروه: ...
کلاس: ...
مقطع: ...
نوعی / غیر نوعی: ...
نام خانوادگی لاس: ...
نام لاس: ...
وضعیت نهایی تراز مالی: ...
تراز (تراز): ...

ثبت نام دروس دانشجو

۶) **زیرمجموعه (ارسال درخواست اعتراض به نمره در نیمسال جاری)**: درخواست ارسال اعتراض و پیگیری نمره در نیمسال جاری

ثبت نام دروس دانشجو

انتخاب واحد

حذف و اضافه

حذف اضطراری

مشاهده آخرین وضعیت ثبت نام (ترم جاری)

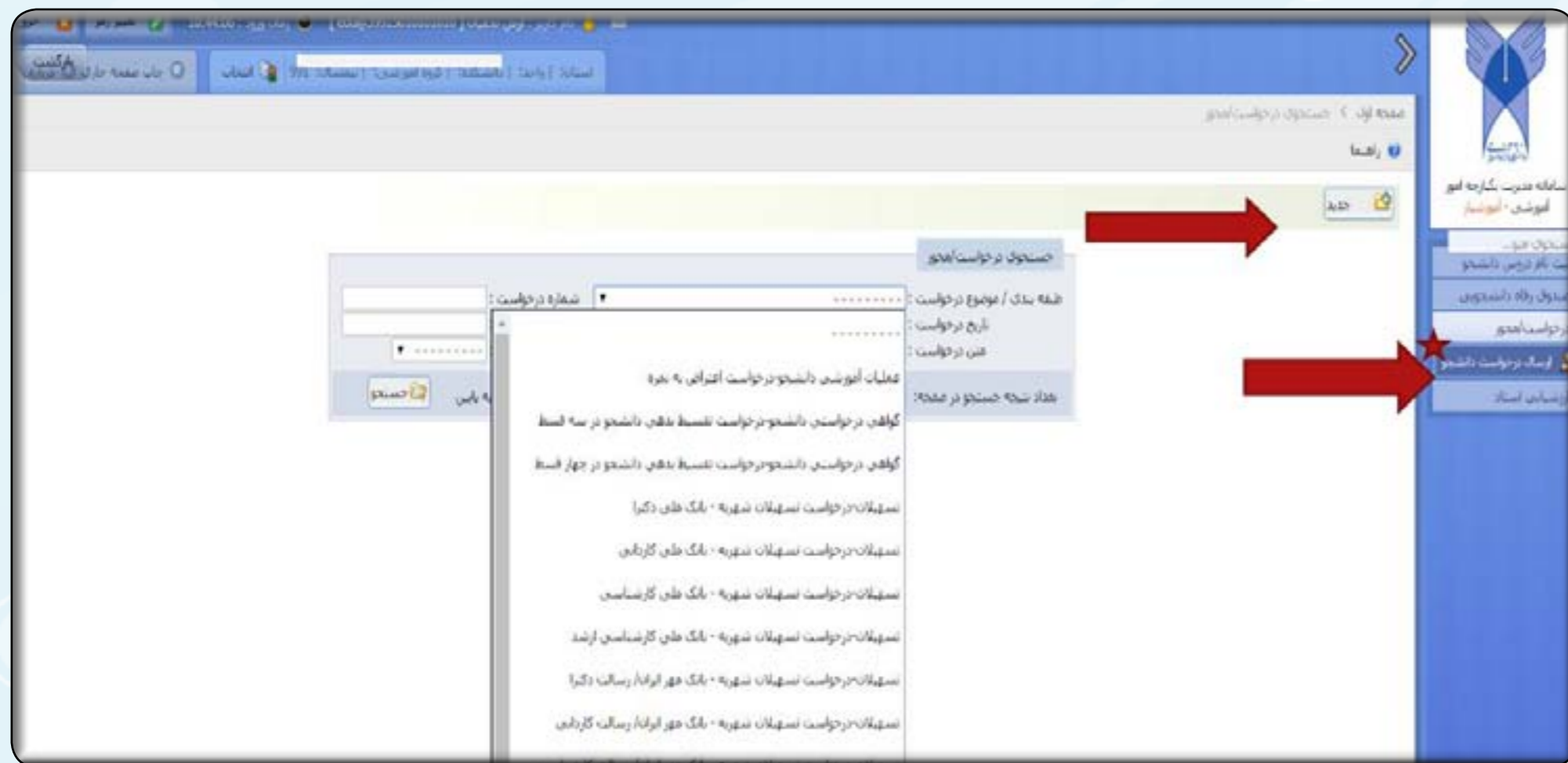
مدیریت مالی نیمسالهای تحصیلی دانشجو

ارسال درخواست اعتراض به نمره در نیمسال جاری

ردیف	نام درس	کد درس	نوع درس	نوع ثبت نام	وضعیت
1	ارسی عمومی	15027106	ظرفی	1102	✗
2	آب و آب و آب	15082236	عاشق	1071	✗
3	آب و آب و آب	15082200	ظرفی	1210	✗
4	مهندسی علوم نشریح (ظرفی)	15086107	ظرفی	1207	✗
5	مهندسی علوم نشریح (عاشق)	15086109	عاشق	1208	✗
6	آموزش زبان انگلیسی	15086774	ظرفی	1205	✗
7	مهندسی مکانیک و سازه (ظرفی)	15086706	ظرفی	1102	✗
8	مهندسی مکانیک و سازه (عاشق)	15086707	ظرفی	1196	✗
9	مهندسی سازه	2365127171	ظرفی	1209	✗
10	ریاضی عمومی	2365130892	ظرفی	1131	✗
11	آموزش زبان انگلیسی	93421	ظرفی	1657	✗

منو درخواست مجوز

زیر منو ارسال درخواست دانشجوی با کلیک کردن این منو دانشجو میتواند براساس طبقه بندی موضوع درخواست ، درخواست خود را ارسال فرماید. (منو در حال تکمیل و به روزرسانی می باشد)



منوی صندوق رفاه دانشجویی

زیر منو(درخواست /پیگیری تسهیلات): با کلیک کردن این منو دانشجویان میتوانند براساس مقطع تحصیلی خود درخواست وام خود را ارسال و پیگیری کنند

